

AMATE DE PEÑA

Nombre común: Amate de peña (El Salvador), Akkúun, álamo, amate, amate prieto, chilamate, higo, higuera, jalamate, macahuite, matapalo, nacapuli, siranda.

Nombre científico: Ficus maxima Mill.

Familia: Moraceae

Descripción: Árbol o arbusto, de 5 a 28 m, terrestre. Hojas alternas, simples, de 3 a 27 x 1,5 a 9 cm, de elípticas a oblongas; pecíolos de 1 a 2(-6) cm, márgenes enteros; con estípulas. Siconos solitarios, de 0,9 a 1,5 cm de diámetro, con pedúnculos de 0,4 a 1,1 cm, brácteas 3, de ca. 0,1 cm y ostíolo plano o elevado hasta ca. 0.1 cm.

Distribución geográfica: De México a Bolivia, Venezuela y las Antillas. En bosques húmedos, muy húmedos, secos y pluviales; de 0 a 1700 m.

Etimología: Tiene su origen en la palabra latina fecunditas, o fecondita, que quiere decir "fecundo", aludiendo a las abundantes producciones de frutos que generalmente muestran estas plantas.

Usos, beneficios restaurativos y ecológicos: Agroforestales: Como árboles aislados en potreros (sombra y refugio para el ganado), cercas vivas y sombra de cultivos permanentes (usos potenciales). Ecológicos: Apoyo en la dieta de poblaciones de avifauna silvestres, conservación de suelos, estabilización de cauces fluviales. Industriales: De la corteza se extraen fibras que se usan para elaborar esteras y telas. La madera se ha utilizado ocasionalmente para entablados de viviendas rústicas y como combustible (leña). Especie útil para la recuperación de áreas degradadas, usada para corredores riparios, recuperación y conservación de suelos, estabilización de cauces fluviales sometidos a inundaciones periódicas y protección de mantos acuíferos.

Categoría en El Salvador: sin categoría

Bibliografía:

UICN (2018), Especies para restauración, Septiembre 2019. Disponible en:

https://www.especiesrestauracionuicn.org/data_especie.php?sp_name=Ficus%20maxima

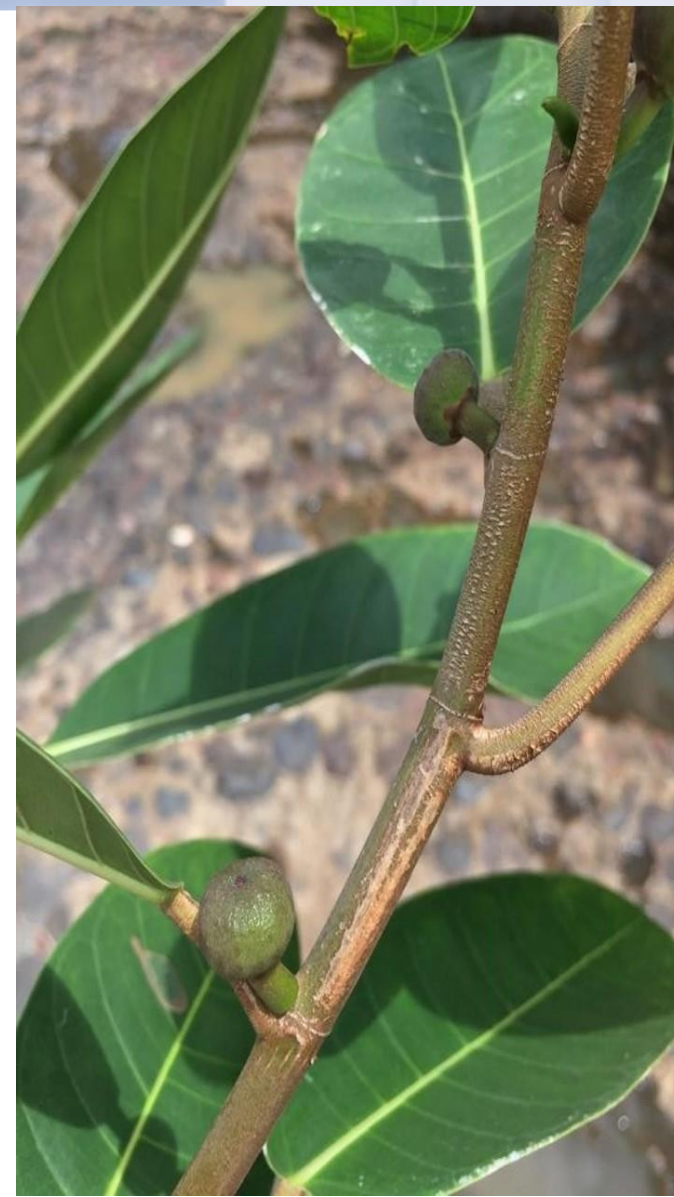




Hoja



Fruto



Fuste



Ramas